



www.aesp.ru

ПРОИЗВОДСТВО И ПОСТАВКА ТЕЛЕКОММУНИКАЦИОННОГО ОБОРУДОВАНИЯ

125438, г. Москва, Пакгаузное шоссе, д. 1,
Телефоны: +7 (495) 649-33-63, +7 (499) 753-25-00
E-mail: aesp@aesp.ru

195267, г. Санкт-Петербург, пр. Просвещения, д. 85,
Телефоны: +7 (812) 327-63-02, +7 (812) 559-87-04
E-mail: spb@aesp.ru

ПАСПОРТ

Коммутационные панели неэкранированные категории 5e торговой марки "SignaPro" (серия MD) 24458MD-C5E, 48458MD-C5E

1. Назначение

Коммутационные панели **24458MD-C5E, 48458MD-C5E** предназначены для коммутации между портами активного сетевого оборудования и портами рабочих мест, являются составной частью структурированной кабельной системы (СКС), совместимы со всеми монтажными конструктивами формата 19".

2. Конструкция

Коммутационные панели собраны на раме из прочной холоднокатаной стали с покрытием черного цвета, стойким к коррозии, с фронтальной стороны оснащены неэкранированными гнездами типа RJ45, с тыльной стороны - коннекторами (IDC) типа 110. Проводники на этих коннекторах могут быть терминированы в соответствии с двумя стандартными схемами разводки - T568A и T568B, которые для удобства монтажа отображены на легко читаемых этикетках. Гнезда пронумерованы заводским способом и снабжены маркировочными площадками. Порты, рассчитанные каждый минимум на 750 актов коммутации, обеспечивают высокий уровень надежности системы. Конструкция контакта обеспечивает улучшенную целостность соединения и защищает от повреждения при ошибочном включении 4-х и 6-контактных вилок.

Рисунок 1. Внешний вид коммутационной панели 24458MD-C5E

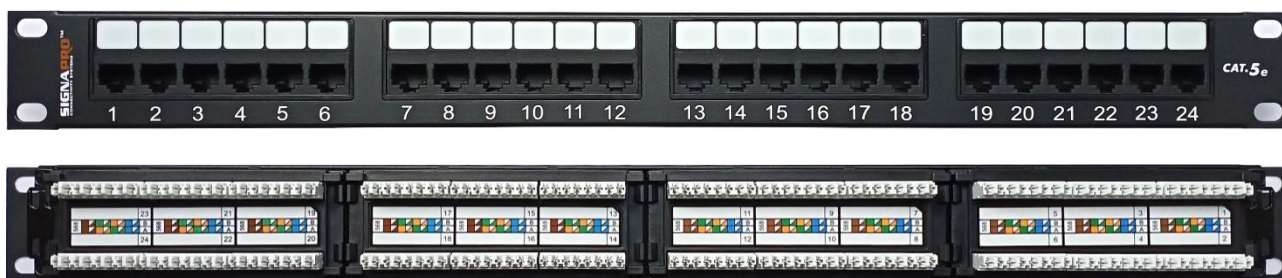


Рисунок 2. Монтажно-габаритные размеры коммутационной панели 24458MD-C5E

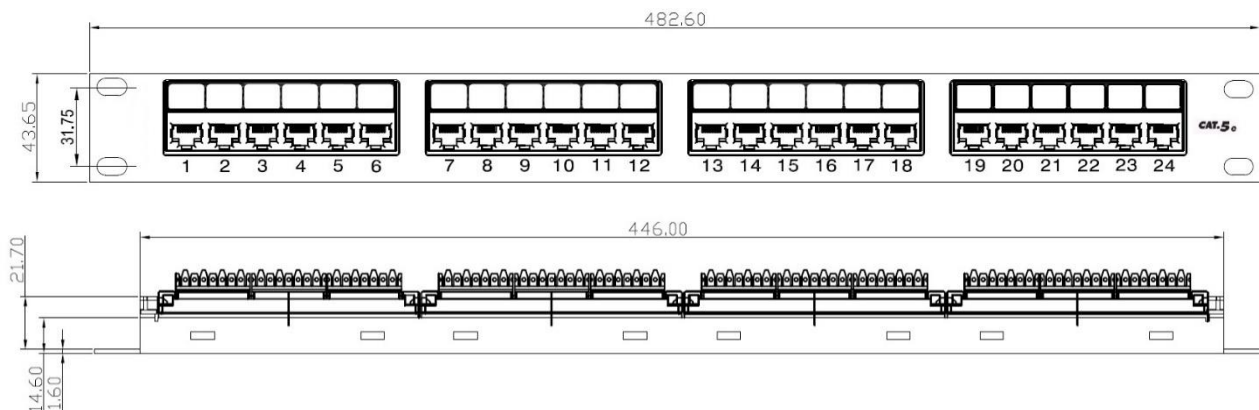


Рисунок 3. Внешний вид коммутационной панели 48458MD-C5E

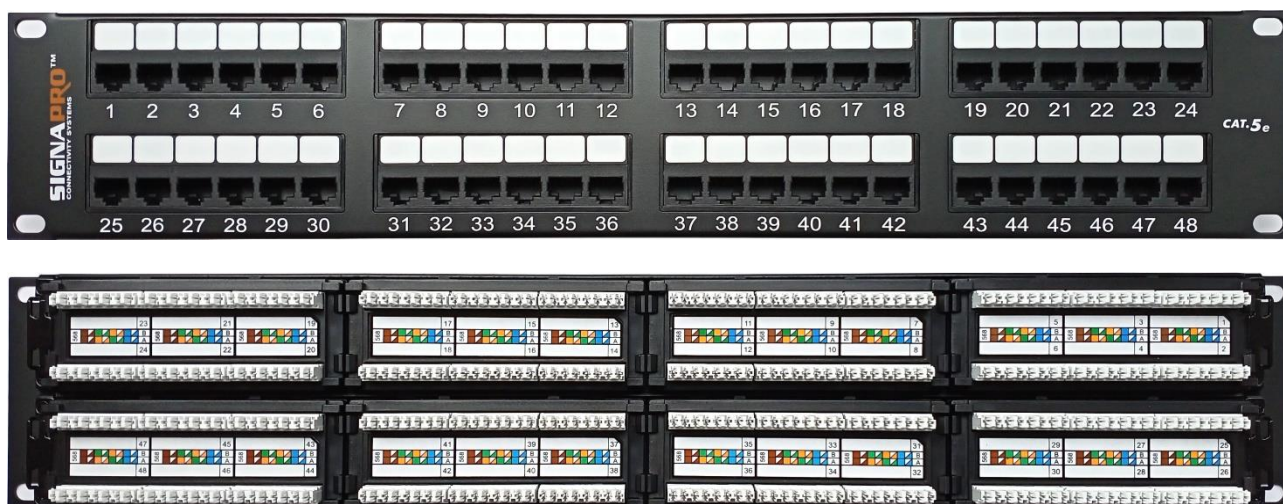
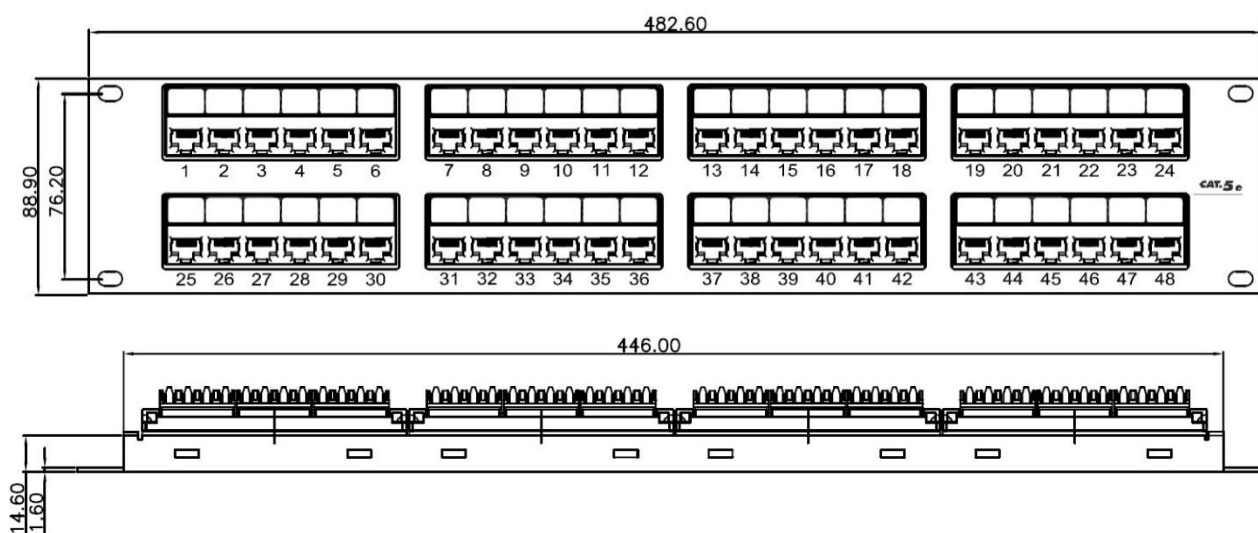


Рисунок 4. Монтажно-габаритные размеры коммутационной панели 48458MD-C5E



3. Материалы

Корпус панели: сталь 1,6 мм с антикоррозийным покрытием

Корпуса разъемов и IDC-модулей: ударопрочный термостойкий пластик UL-94V-0

Контакты разъемов: фосфористая бронза с напылением золотом 1,27 мкм поверх никеля 2,54 мкм

IDC-контакты: фосфористая бронза с покрытием сплавом олова 2,54 мкм

4. Стандарты

TIA/EIA-568, ISO/IEC 11801, EN 50173, ГОСТ Р 53246, ГОСТ 28601.1, ГОСТ 28601.2, ГОСТ 28601.3

5. Приложения

Ethernet (10Base-T), Fast Ethernet (100BASE-TX, 100BASE-T4), Gigabit Ethernet (1000BASE-T), 100VG-AnyLAN, ATM-25/51/155, TR-4, TR-16 Active, TR-16 Passive

6. Технические характеристики

Тип среды передачи: UTP

Тип разъемов: 8-позиционный 8-контактный RJ45

Тип коннекторов (IDC): 110

Схема разводки: ANSI/TIA-568-C.2: T568A & T568B

Калибр проводника: 22-24 AWG

Размеры: высота 24 порта - 1U (44,45 мм), 48 портов - 2U (88,90 мм), глубина - 38 мм

Масса: 24 порта - 0,59 кг, 48 портов - 1,19 кг

Цвет корпуса: черный

7. Эксплуатационные характеристики

Температурный диапазон:

- во время монтажа: 0 °С...+50 °С

- во время эксплуатации: -10 °С...+60 °С

Ресурс разъемов: не менее 750 актов коммутации

Усилие удержания разъема: 50 Н/1 мин

Нагрузка на разъем: не более 800 г

8. Электрические характеристики

Сопротивление изоляции: не менее 500 МОм (при постоянном напряжении 100 В)

Предельная нагрузка: 1000 В, 60 Гц в течение 1 мин

Контактное сопротивление разъема: не более 20 мкОм

Контактное сопротивление IDC: не более 2,5 мкОм

9. Упаковка

Индивидуальная коробка из гофрированного картона.

10. Торговые артикулы и наименования

24458MD-C5E - Коммутационная панель 19" 1U Cat.5e, 24 порта RJ45/110, T568A/B

48458MD-C5E - Коммутационная панель 19" 2U Cat.5e, 48 портов RJ45/110, T568A/B

11. Транспортировка и хранение

Транспортировка панели производится в упакованном виде любым видом крытого транспорта.

Климатические условия транспортировки и хранения:

- температура окружающего воздуха от - 40 до + 70°С;

- относительная влажность воздуха при температуре +25°С до 93 % (без конденсата);

- атмосферное давление от 60 до 107 кПа (от 450 до 800 мм рт. ст.).

Необходимо обеспечить отсутствие паров кислот, щелочей и других химически активных примесей.

12. Гарантии изготовителя

Компания АЕСП гарантирует соответствие коммутационных панелей конструкторской документации при соблюдении правил и условий эксплуатации, хранения и транспортировки, приведенных в настоящем документе в течение 1 года со дня продажи (базовая компонентная гарантия).

При использовании панели в составе СКС SignaPro™ расширенная компонентная гарантия составляет 7 лет, системная гарантия – 20 лет.

Рекламации и пожелания в письменном виде принимаются по адресу:

125438, г. Москва, Пакгаузное шоссе, д. 1

тел.: (495) 649-3363, (499) 753-25-00

aesp@aesp.ru