



**Полки 19” серии
REC-SVxxFBx-GY**

ПАСПОРТ

Москва
2016

Настоящий паспорт удостоверяет гарантированные предприятием-изготовителем основные параметры и технические характеристики полок (далее «изделие»), позволяет ознакомиться с устройством изделия и правилами его эксплуатации.

Данный паспорт описывает изделия, имеющие следующие торговые артикулы и наименования:

REC-SVxxFBx-GY – полки стандарта 19”

Перед началом эксплуатации изделия необходимо внимательно ознакомиться с настоящим документом.

1. ОБЩИЕ ПОЛОЖЕНИЯ

1.1 Изделие удовлетворяет требованиям ГОСТ 28601.1, ГОСТ 28601.2, ГОСТ 28601.3 «Системы несущих конструкций серии 482,6 мм (19")» и техническим условиям ТУ 3434-001-40268110-08.

1.2 Изделие предназначено для установки и закрепления тяжелого оборудования, устанавливается в шкаф или стойку.

1.3 Изделие предназначено для работы в стационарных условиях при: температуре окружающей среды от -40 до +55° С, относительной влажности воздуха 98% при температуре 25° С атмосферном давлении не ниже 60 кПа (450 мм рт.ст).

2. ТЕХНИЧЕСКИЕ ХАРАКТЕРИСТИКИ

2.1 Изделие изготавливается в соответствии с требованиями ГОСТ 28601.1, ГОСТ 28601.2, ГОСТ 28601.3, по конструкторской и технологической документации, утвержденной в установленном порядке.

2.2 Изделие изготовлено из Х/К стали толщиной 1,2 и 1,5 мм.

2.3 Защита от коррозии – краска порошковая эпокси-полиэфирная. Цвет – RAL7032.

2.4 Крепление в четырех точках, легкоъемное. Полка предназначена для установки тяжелого и очень тяжелого оборудования, и выпускается в трех типоразмерах.

Таблица 1 - Технические параметры:

Наименование	Глубина (Н), мм	Нагрузка, кг	Вес нетто, кг
REC-SV40FBR-GY	400	200	2,2
REC-SV60FBR-GY	600	180	3,2
REC-SV77FB-GY	770	150	5,1

Производитель оставляет за собой право вносить технические изменения, не влияющие на технико-эксплуатационные характеристики изделия, без уведомления потребителя.

Рисунок 1. Внешний вид полок серии REC-SVxxFBx-GY

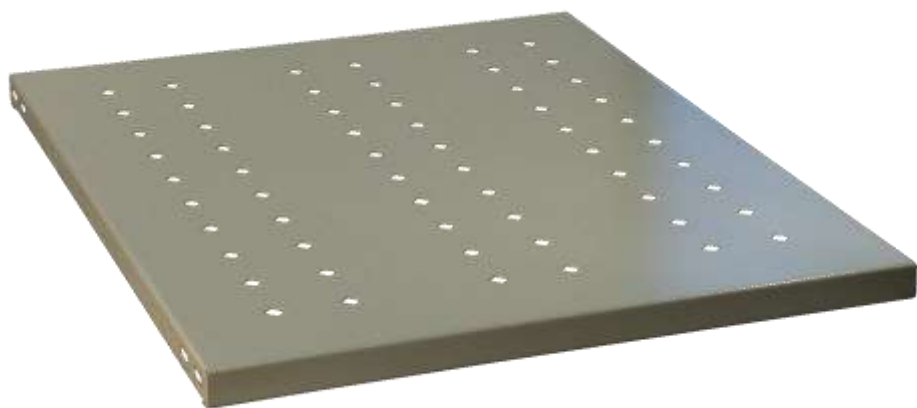
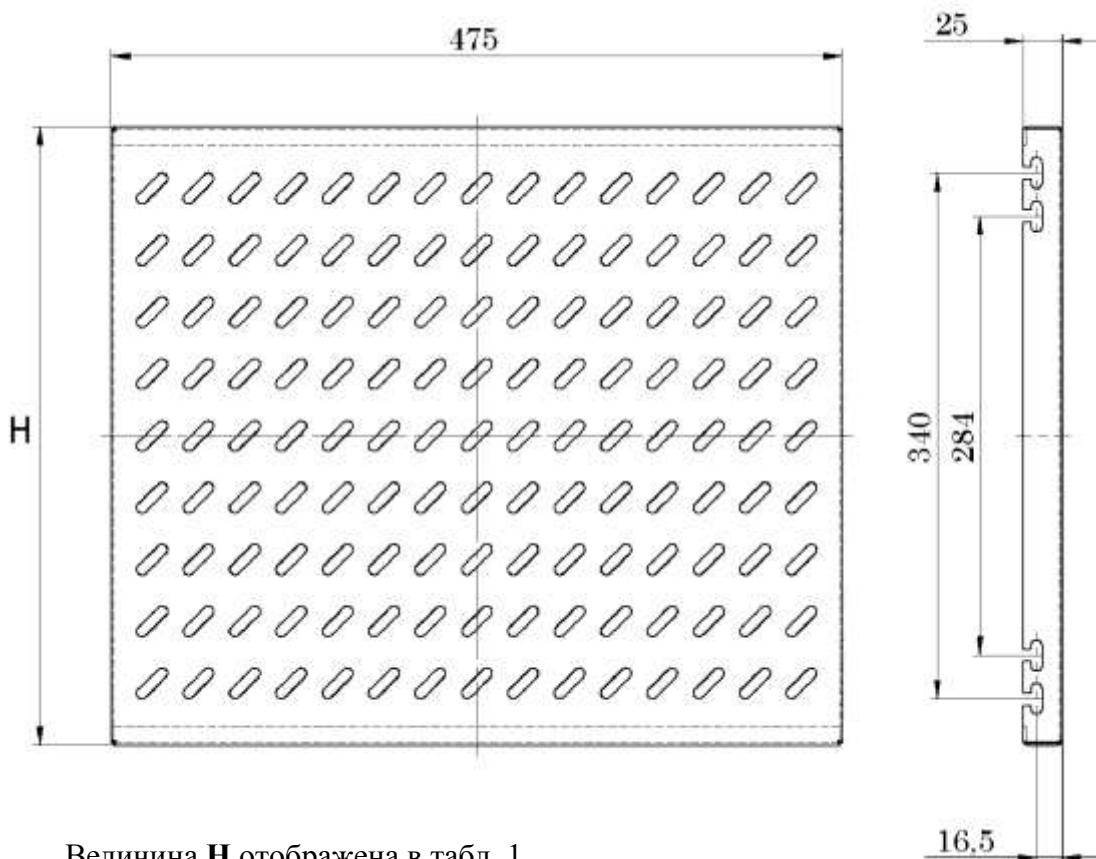


Рисунок 2. Монтажно-габаритные размеры полки 19" REC-SV40FBR-GY



Величина **H** отображена в табл. 1

7. ТРАНСПОРТИРОВКА И ХРАНЕНИЕ

7.1 Транспортировка:

7.1.1 Транспортировка изделия производится в упакованном виде на любое расстояние. Тара с изделием должна быть надежно закреплена на транспортных средствах.

7.1.2 Климатические условия транспортировки:

температура окружающего воздуха – от - 40°С до + 60°С;

относит. влажность воздуха при температуре +25°С – до 98 %;

атмосферное давление от 60кПа до 107кПа (от 450мм до 800мм рт. ст).

7.2 Хранение:

7.2.1 Изделия хранят в упаковке в отапливаемых помещениях в следующих климатических условиях:

температура окружающей среды от +5° до + 40°;

относительная влажность воздуха не более 80 %;

атмосферное давление от 60 до 107 кПа (от 450 до 800 мм рт. ст).

7.2.2 Необходимо обеспечить отсутствие паров кислот, щелочей, а также газов, вызывающих коррозию элементов конструкции изделия.

8. ГАРАНТИИ ИЗГОТОВИТЕЛЯ

8.1 Компания АЕСП гарантирует соответствие изделия конструкторской документации при соблюдении правил и условий установки, эксплуатации, хранения и транспортировки, приведенных в настоящем паспорте, в течение 5 лет со дня продажи.

8.2 Прием изделия в ремонт осуществляется в уполномоченных торговых представительствах компании АЕСП, при сохранении комплектации, установленной на момент продажи. Транспортировка неисправного изделия в пункт приема осуществляется силами и/или за счет владельца изделия.

8.3 По истечении гарантийного срока компания АЕСП производит ремонт изделия по гарантийному письму предприятия-потребителя.

8.4 Рекламации и пожелания в письменном виде принимаются по адресу:

125438, г. Москва, Пакгаузное шоссе, д. 1,
тел.: (495) 649-3363, (499) 753-25-00
aesp@aesp.ru

<p>Охлаждение</p> <p>RMFTx-xx Вентиляторы потолочные и внутренние на 3, 4 и 6 элементов</p>		<p>Заземление</p> <p>REC-ET Шина ГОСТ 25861-83, суммарный ток оборудования до 650А</p>	
<p>REC-LU-SL Лампа освещения энергосберегающая 7 Вт, 220 В</p>		<p>REC-ET2 Комплект 19", ток оборудования до 15А</p>	
<p>REC-BL1, -BL2 Заглушки 1 и 2U</p>		<p>Органайзеры</p> <p>REC-VP1-40, -60, -80: глуб. 40, 60 и 80 мм, 1U</p>	
<p>Полки</p> <p>REC-SVxxB Консольная, нагрузка до 15 кг, 1U</p>		<p>REC-EPCM-6, -7, -8 кольца вертикальные 40x60, x70 и x80 мм, 1U</p>	
<p>REC-SVxxFB Для тяжелого оборудования, нагрузка до 350кг</p>		<p>REC-VP45 вертикальный для стоек; пакетное соединение</p>	
<p>REC-SVKB для клавиатуры, 1U</p>		<p>REC-CF Универсальный для задней и боковых поверхностей шкафа</p>	
<p>REC-SVMT/ SVMT-C Выдвижная 600/ 400 мм, для LCD-мониторов 15/17", 2U</p>		<p>Ролики</p> <p>REC-СВ-Н Поворотные, до 1100 кг на комплект (4 шт)</p>	
<p>REC-TSV40B, -TSV60B выдвижная, нагрузка до 75 кг, 400/ 600 мм</p>		<p>REC-S564, -S464 Блоки розеток на 8 портов, 220В, 12/ 8А</p>	

Аксессуары для шкафов и стоек

Офисы в России:

Москва: 125438, Пакгаузное шоссе, д. 1, тел.: (495) 649-3363, (499) 753-25-00

Санкт-Петербург: 195267, пр-т Просвещения, 85, тел.: (812) 327-6302, 327-6303

www.aesp.ru

Информацию о торговых представителях в Вашем регионе спрашивайте в ближайшем офисе.